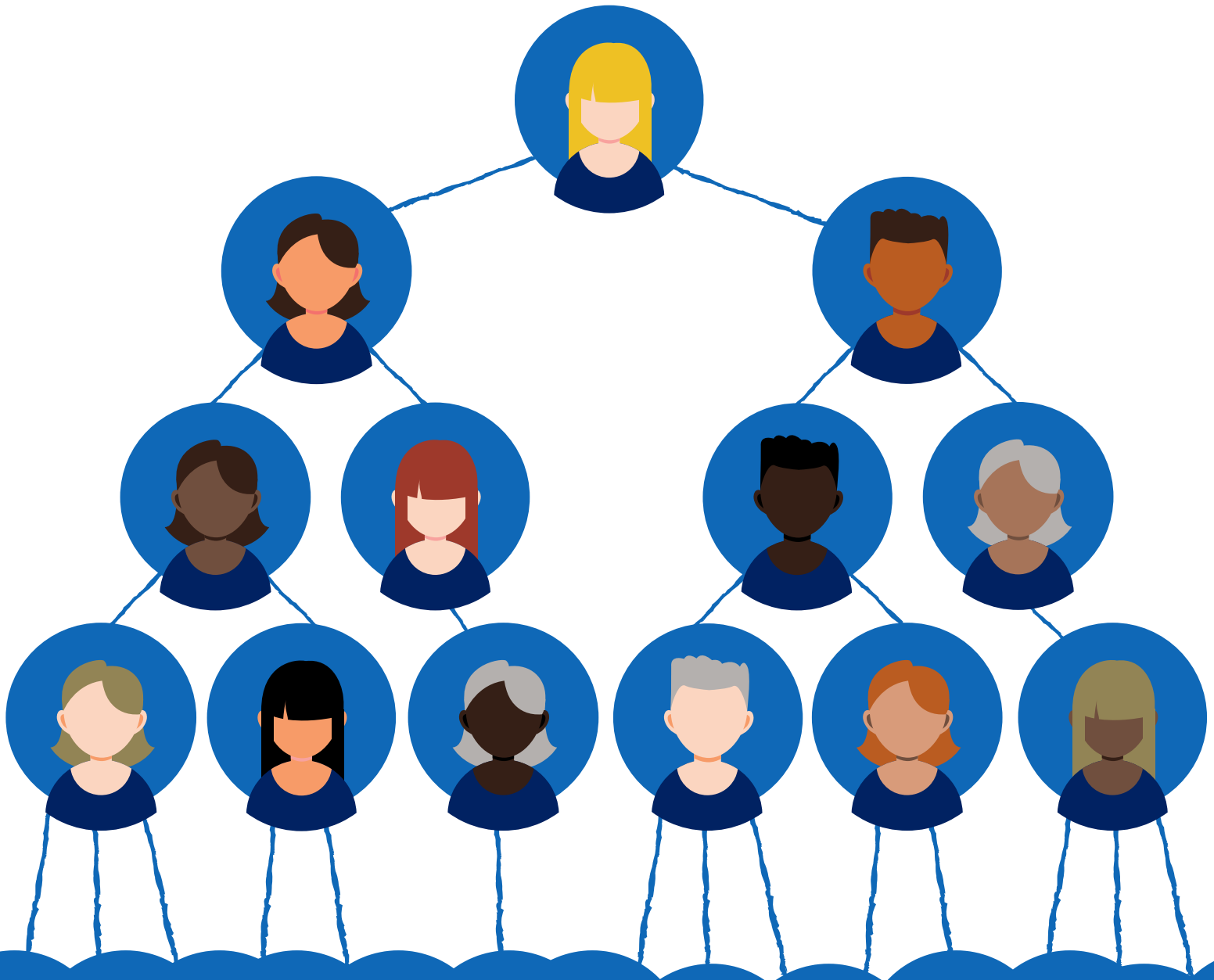


# Rastreo de Contactos COVID-19



**El Rastreo de contactos** es la forma en que los funcionarios de salud pública rastrean la propagación de una enfermedad. Cuando se confirma que una persona tiene la enfermedad, se aísla a sí mismo para prevenir mayor propagación de COVID-19. El personal de salud pública trabaja con ellos para saber dónde estuvieron y con quien han tenido contacto cercano durante el tiempo que podían contagiar a otros. Las personas que han sido expuestas son contactadas por el personal de salud pública y les piden se pongan en cuarentena para evitar mayor propagación de la enfermedad.